

INATHERM

INTERLAND TECHNIEK

KENNISUPDATE - EDITIE 5 - SEPTEMBER 2022

IN DEZE EDITIE:

GEVARIIEERD AANBOD KANAAL-
VERWARMERS EN -KOELERS

OPTIMAAL BINNENKLIMAAT VOOR
NIEUWBOUW LUXUEUS HOTEL
ROSEWOOD

NIEUWE NORM NEN 6075 VRAAGT
OM AANPASSING BRANDKLEPPEN

PRODUCTGROEPEN

VENTILATOREN

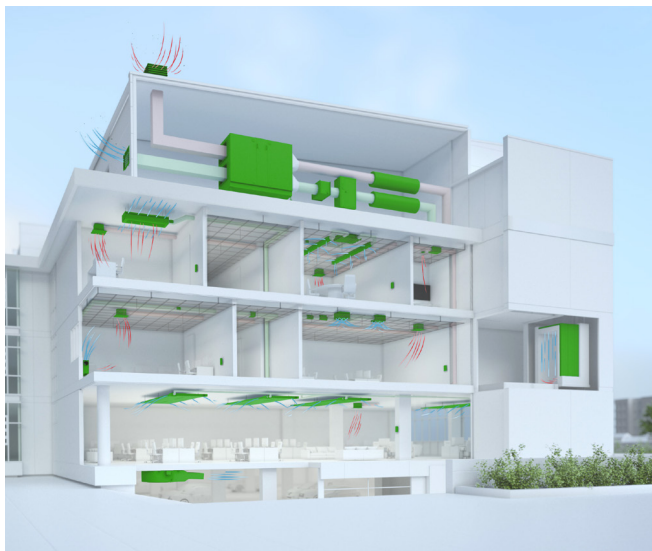
LUCHTBEHANDELING

VOCHTBEHEERSING

TEMPERATUURBEHEERSING

KANAALCOMPONENTEN

LUCHTVERDELING



PRODUCTNIEUWS

KANAALVERWARMERS EN -KOELERS: DE HOOGSTE KWALITEIT VAN PRODUCT, SELECTIE EN LEVERING

Inatherm is al vele jaren marktleider op het gebied van kanaalverwarmers en -koelers. Of het nu gaat om elektrische of watergevoede naverwarmers, in ronde of rechthoekige uitvoeringen: het complete programma van Inatherm kent altijd een passend model. De specialisten van Inatherm bieden hulp bij selectie van de batterijen met het geavanceerde selectieprogramma 'Inatherm Select' (ook vrij toegankelijk via de website). Projectspecifiek kan er worden voorzien in een uitgebreid selectieoverzicht met alle technische data en prijzen.

MAATWERK

De meestvoorkomende ronde en rechthoekige kanaalafmetingen zijn standaard in ons assortiment te vinden. Liever maatwerk? Ook maatwerkselecties zijn geen probleem waardoor er voor iedere toepassing een afgestemde oplossing beschikbaar is. Projectmatig labelen en coderen van de componenten voor soepele bouwplaats-logistiek is mogelijk zonder meerprijs.

NIEUW: VOORGEÏSOLEERDE BATTERIJEN

De laatste toevoeging aan de range zijn de CFW-H en CFK-H voorgeïsoleerde batterijen voor respectievelijk verwarmen en koelen. Deze serie is voorzien van een geïsoleerde Aluzink omkasting met 50mm minerale wol. Isoleren op locatie is niet meer nodig en doordat beide types voorzien zijn van een afneembare deksel is inspectie en reiniging eenvoudig mogelijk.

Net als de standaard CWW-H kanaalverwarmer en CWK-H kanaalkoeler hebben deze batterijen de volgende hoge kwalitatieve voordelen:

- Luchtdichtheidsklasse D volgens EN 15727 / ATC2
- Hygiëne uitvoering klasse 1 volgens ISO 8502-3
- Gemaakt van Aluzink AZ 185 corrosieklasse C4

MEER WETEN OVER ONZE
KANAALVERWARMERS EN -KOELERS?

Scan de QR-code voor uitgebreide
informatie over onze mogelijkheden:



Dust Quantity Rating 1
according to ISO 8502-3



SCAN ME

CLEANROOMS

CLEANROOMS MAXIMA ZIEKENHUIS VOORZIEN VAN HOOGINDUCERENDE MULTIWERVELROOSTERS

In het Prinses Máxima Centrum is alle hoog complexe zorg en research van de kinderoncologie geconcentreerd met als missie: ieder kind met kanker genezen, met optimale kwaliteit van leven. Nauwe samenwerking tussen zorg en research zal leiden tot meer genezing van kinderen met kanker. Met minder nadelige effecten op latere leeftijd.

De cleanrooms van het Prinses Máxima Centrum in Utrecht zijn voorzien van hooginducerende multiwervelroosters (type AURORA) van Interland Techniek. Dit rooster is de beste oplossing voor luchtverdeling indien het circulatievoud ligt tussen de 20 en de 80. Het unieke uitblaasp patroon resulteert in een snelle afbouw van snelheid. De roosters kunnen onderling met een hart-op-hartafstand van slechts 1,2m worden gemonteerd met behoud van een hoog comfort in de leefzone. Het rooster is uitermate geschikt voor cleanrooms en laboratoria.



Multiwervelrooster Aurora in
Maxima Centrum Utrecht

MEER WETEN OVER DEZE
OPLOSSING?

Scan de QR-code voor uitgebreide
informatie over deze oplossing.



SCAN ME

TOEPASSINGEN



KANTOREN



SCHOLEN



ZORGINSTELLINGEN



WONEN



ZWEMBADEN



SPORTCENTRA



THEATERS



MUSEA &
ARCHIEVEN



HORECA



CLEANROOMS &
LABORATORIA



INDUSTRIE



DISTRIBUTIECENTRA

HORECA

OPTIMAAL BINNENKLIMAAT VOOR NIEUWBOUW LUXUEUS HOTEL ROSEWOOD

Het Rosewood Hotel moet een van meest luxe hotels worden van Amsterdam. Het nieuwe hotel wordt gevestigd in het oude Paleis van Justitie aan de Prinsengracht. Het gebouw, deels gebouwd in 1665, heeft een oppervlakte van ruim 21.000 m² waarin het ruimte biedt aan 134 luxe kamers en suites.

Warmtebouw Utrecht is verantwoordelijk voor alle installaties in dit grote en prestigieuze hotel en Interland Techniek heeft de opdracht voor het leveren van alle fan coil units voor de hotelkamers. Op basis van de gegevens van Warmtebouw en de hoge geluidseisen vanuit de opdrachtgever is er veel overleg tussen warmtebouw en Interland Techniek geweest om de juiste (Eurovent gecertificeerde) fan coil units te selecteren.

In het fraaie binnenzwembad wordt het klimaat geregeld door een Dantherm luchtbehandelingskast. Om een zo groot mogelijke energiebesparing te realiseren wordt maximaal gebruik gemaakt van zowel voelbare als latente warmteterugwinning.



Rosewood Hotel
Amsterdam



MEER WETEN OVER DEZE
REFERENTIE?

Scan de QR-code voor een
uitgebreide referentie over het
Rosewood Hotel Amsterdam.



SCAN ME

NIEUWE NORM NEN 6075:2020 VRAAGT OM AANPASSING BRANDKLEPPEN

DETECTIE OP (KOUDE) ROOK

Met de komst van de nieuwe NEN-EN 6075:2020 worden er sinds 1 juli 2022 tevens eisen gesteld aan weerstand tegen rookdoorgang (WRD). Om te voldoen aan de WRD-eisen moeten de brandkleppen niet alleen thermisch gestuurd worden (bijvoorbeeld d.m.v. 72°C smeltlood), maar ook kunnen reageren op (koude) rook. Dit vraagt om een aanpassing van het huidige aanbod aan brandwerende componenten in een ventilatiesysteem.

De meeste brandkleppen kunnen met een veerteruggangmotor (of magneetsturing) worden uitgerust en kunnen zo voldoen aan zowel de thermische als de Sa/S200 bepalingen. De detectie van rook zal standaard gebeuren met rookmelders in de ruimte. Indien gewenst kan de brandklep ook van een verlengde omkasting met ingebouwde rookmelder geleverd worden. Een rooksensoren in het kanaal is daarbij niet noodzakelijk maar kan een alternatief zijn. Vaak sturen de rookmelders via de brandcentrale de brandklep aan. Gemotoriseerde brandwerende kleppen worden meestal aangesloten op een controller en/of het algemene gebouwbeheersysteem.

MANDÍK BRANDKLEPPEN

BREED ASSORTIMENT AFGESTEMD OP NEN 6075:2020

Interland Techniek heeft door de exclusieve samenwerking met fabrikant Mandík een zeer breed assortiment motorgestuurde brandkleppen en sluit hiermee perfect aan op deze nieuwe eisen. Het programma van Mandík kent standaard enkele innovatieve eigenschappen. Zo zijn de brandkleppen standaard en zonder meerprijs voorzien van toegangsoog voor camera-inspectie en inspectieluik.

- CE-gecertificeerd
- Uitgebreide Declaration of Performance en technische documentatie
- Brandklassen EI 60/90/120/180 S volgens EN 13501-3
- Minimaal luchtdichtheidsklasse C (ATC3) volgens EN 1751
- NEN 6075 koude rook - servomotor eventueel met ingebouwde rooksensoren
- Standaard voorzien van inspectieluik en toegang voor camera-inspectie
- BIM-modellen beschikbaar

MANDÍK®

FDMR-60



FDMR



FDMS



CFDM



CFDM-V



FDMB



FDMQ



FDML



FDMA

